



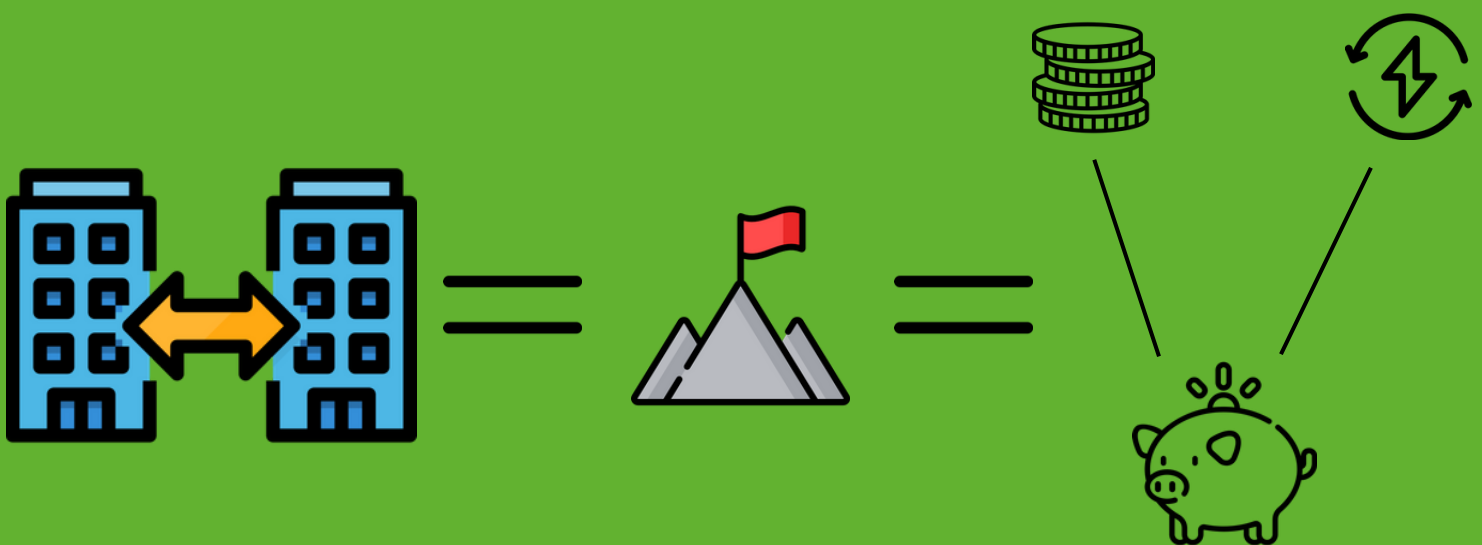
KIBS STUDIO

Knowledge Intensive Business Services

AZIENDA ESTESA

IL CO-SOURCING A SUPPORTO DELLA CRESCITA

Il modello di Co-Sourcing consiste nel combinare servizi all'interno e all'esterno di un'azienda per raggiungere gli obiettivi di quest'ultima e far risparmiare denaro e fatica per cercare ed assumere nuovo personale.



L'outsourcing consente di ottenere determinati servizi o prodotti da terze parti, che essenzialmente erogano servizi quali contabilità, data entry, marketing, risorse umane...o la produzione di un determinato input per altre società.

Il Co-Sourcing si concretizza nello sviluppare specifici processi aziendali tramite un gruppo di persone, che è composto da collaboratori interni e risorse esterne, come i fornitori di servizi di outsourcing specializzati in tali attività.

In questo modo entrambe le società condividono responsabilità e rischi nello svolgere le attività.



Il Co-Sourcing si basa sull'approccio del partenariato e consente all'azienda di conservare tutte le competenze presenti nella propria organizzazione, avendo anche la possibilità di utilizzarle e consolidarle in modo più ottimale.

VANTAGGI DEL CO-SOURCING:

Condivisione della responsabilità tra le persone dell'organizzazione e quelle dell'azienda erogante le attività/servizi.



L'azienda mantiene il controllo delle competenze e delle capacità esistenti all'interno della sua organizzazione.

Fruizione "on demand" di competenze alternative, anche specializzate, quando necessarie.



Le competenze sono stimolate e le capacità aziendali aumentate soprattutto nei momenti di criticità.



L'azienda può disporre di un modello globale di servizi condivisi.

L'azienda può sfruttare una sorta di ampliamento delle proprie capacità di competere.



Riduce i costi delle infrastrutture aziendali. L'azienda paga solo per il servizio effettivamente ricevuto. I costi fissi aziendali per le attività o i servizi vengono trasformati in costi variabili che sostituiscono il costo fisso convenzionale.

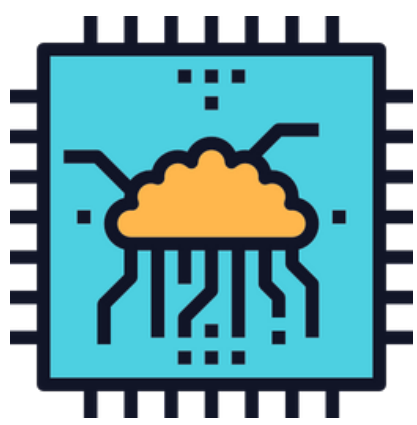


Il team misto (personale interno ed esterno) si traduce in un team unico per l'azienda.



MOTIVI PER ADOTTARE LA PROPOSTA DI ESTERNALIZZAZIONE:

E' possibile ottenere prodotti e/o servizi a costi molto più bassi e con lo stesso livello di qualità.



E' molto utile quando le aziende necessitano di prodotti e processi altamente specializzati. Il subappalto è il modo più adatto per ottenerli e probabilmente anche con una qualità superiore se fosse espletato all'interno.

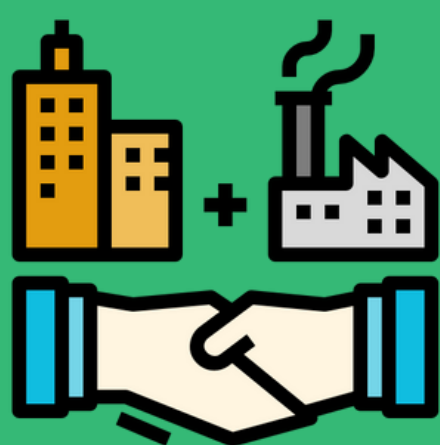
Consente di pagare solo per la flessibilità di cui l'azienda ha bisogno.



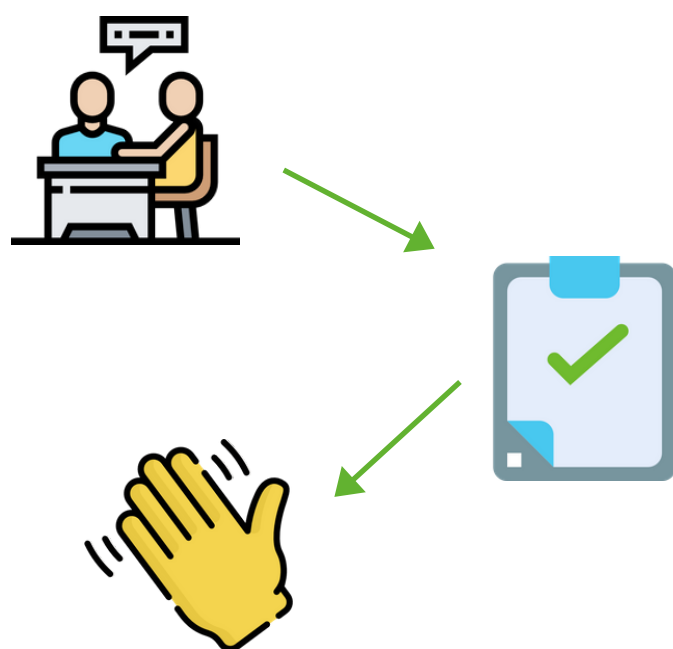
Ad esempio, è possibile disporre di una struttura per il controllo di gestione e delle performance di tutti i processi e sotto-processi aziendali, normalmente molto costosa per l'azienda, a costi e tempi molto ridotti senza dover assumere esperti in investimenti e gestione dei progetti.

IL MODELLO DI CO-SOURCING PUÒ ESSERE UTILIZZATO A VARI LIVELLI:

Quando le società hanno bisogno di attività e servizi complementari ai processi aziendali per poter compiere le funzioni aziendali. Situazione simile a quando per preparare il prodotto finale, ci si rivolge a un'altra società specializzata nella produzione di quelle parti o componenti secondari che richiede per i suoi prodotti.

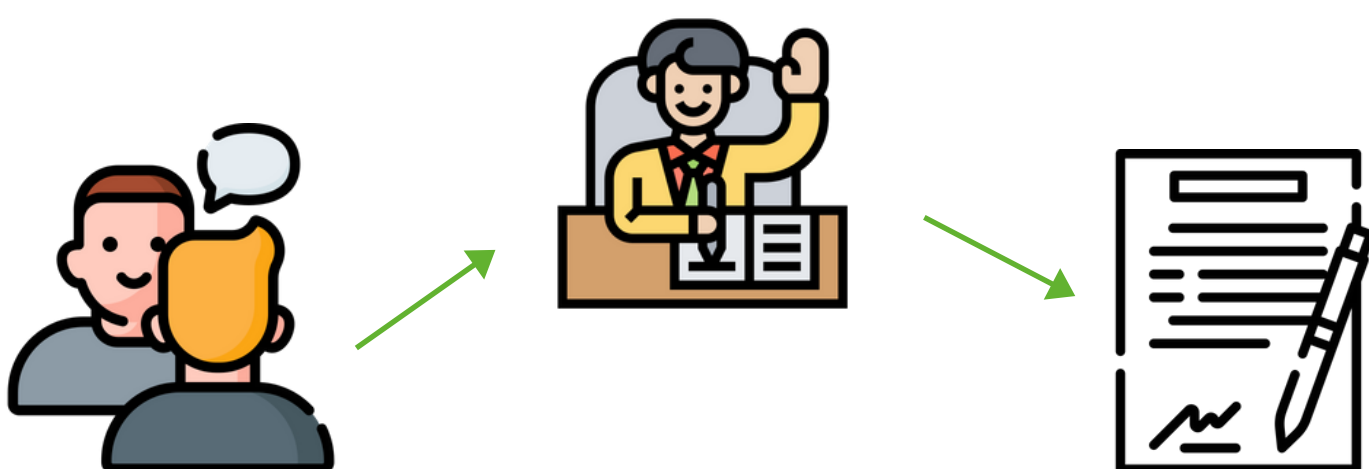


Quando l'azienda ha bisogno di aumentare la delega, a livello individuale, della funzione o dei compiti (lavoratore, amministratore, consulente), utilizzati su base regolare, ma che, non giustificano la presenza permanente in azienda.



Quando la società deve delegare delle funzioni o attività per un'area o un reparto specifico, che richiedono competenze e conoscenze tecniche specializzate.

Quando l'azienda deve delegare un intero processo specialistico. Ad esempio, quando il processo di sub-assunzione è affidato a terzi, mantenendo gli altri processi secondari di selezione finale e impiego sotto la gestione delle proprie risorse.



ESISTONO MOLTE AREE IN CUI È POSSIBILE
ADOTTARE CON SUCCESSO IL MODELLO DI
KIBS STUDIO OTTENENDO IMPORTANTI
VANTAGGI:

Gestire capitali e investimenti

Per le aziende che necessitano
di servizi finanziari specializzati,
fondi di investimento, gestione
di progetti



Finanza e Performance Management

Per le piccole e medie imprese che intendono
decentrare alcuni processi in queste due aree,
come il controllo di gestione strategico e
operativo, il reporting per il performance
management, le informazioni finanziarie, i salari
del personale, le dichiarazioni dei redditi, la
tesoreria, la gestione di crediti. È da sottolineare
che le aziende di successo si concentrano
principalmente sui loro processi chiave,
delegando ad altri la gestione di determinati
processi di supporto.



Risorse Umane

Processi secondari quali assunzione,
formazione, preparazione e verifica
del libro paga, gestione di piani e
benefici dei lavoratori o
collaboratori, l'amministrazione di
suggerimenti e reclami (lavoro o
relazioni industriali).



IT e Amministrazione

Per eseguire funzioni operative come: data
entry, scansione e archiviazione documenti o
supporto per l'helpdesk, copertura di servizio
24x7, gestione dell'infrastruttura, dei server
e dell'amministrazione, sicurezza privacy e
vulnerabilità, servizi di ripristino di
emergenza e backup remoto, migrazione
dei sistemi informativi aziendali, consulenza
strategica e trasformazione dei processi
aziendali,



Produzione e Logistica

Per espletare funzioni operative non
essenziali per i processi produttivi,
dei fornitori, degli acquisti come:
gestione dell'inventario, spedizione,
imballaggio, gestione del
magazzino, servizio receptionist,
manutenzione...



Il modello di Co-Sourcing proposto di KIBS Studio, come variante dell'outsourcing, è la soluzione più appropriata affinché le aziende possano focalizzare la propria attenzione sulle attività fondamentali per il loro "business" che determinano "valore" e generano margini di profitto, delegando le attività o le funzioni sussidiarie ai nostri team di esperti in management e/o operativi.



KIBS

Studio

www.kibsstudio.com

